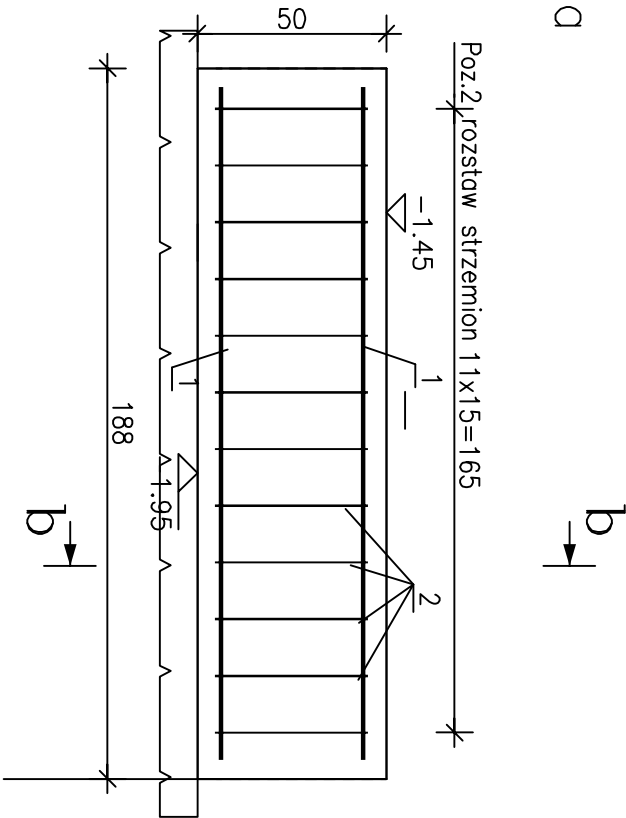
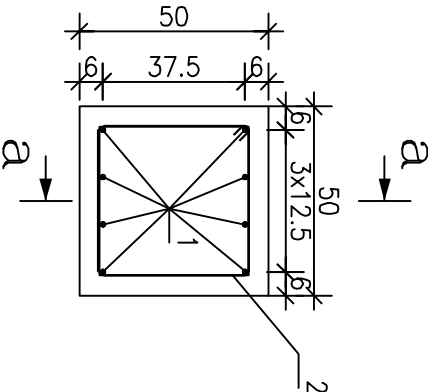


Zbrojenie ławy fundamentowej ŁAW.2
skala 1:20

Przekrój a-a

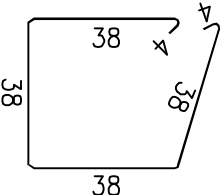


Przekrój b-b



1 8ø12 RB500W L=178 ŁAW.2
178

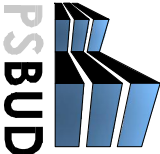
2 12ø6 St3SX-b L=161 ŁAW.2
co 15 cm



ZESTAWIENIE STALI

POZ.	NR PRĘTA	RODZAJ STALI	DŁUGOŚĆ [cm]	LICZBA SZTUK	DŁUGOŚĆ ŁĄCZNA [m]	
					RB500W	St3SX-b
T1 - BŻ.1	1	ø12 RB500W	178	8	14.28	
	2	ø6 St3SX-b	161	12		19.32
DŁUGOŚĆ RAZEM [m]					14.28	19.32
MASA JEDNOSTKOWA [kg/m]					0.888	0.222
MASA [kg]					12.68	4.29
MASA OGÓŁEM [kg]					16.97	
WYKONANIE: x 8					135.75	

- Uwagi:
- Otulina prętów 50mm.
 - Wymiary zbrojenia podano po osi pręta
 - Pręty wyginać z zachowaniem normowych promieni gięcia

INWESTOR: Miasto i Gmina Łasin ul. Radzyńska 2, 86-320 Łasin			
INWESTYCJA: Wykonanie projektu architektoniczno-budowlanego przebudowy i modernizacji Stadionu Miejskiego w Łasinie			
LOKALIZACJA: ul. Tysiąclecia, dz. nr 627, obr. 0021, jedn. ew. 040603_4 Łasin miasto			
<div><div><div>Pracownia projektowa architektoniczno - budowlana "PSBUD" mgr inż. Piotr Świrzyński 86-302 Wątkowo Szlacheckie 87 G tel. kom. 607 420-777 e-mail: psbud@interia.pl</div></div></div>			
NAZWA PRZEBUDOWY: Ława fundamentowa nr 2		SKALA: 1:20	BRANŻA: Budowlana
FAZA: Projekt budowlano - wykonawczy	DATA: 19.11.2016r.	NR ARKUSZA: KT - Ł2	
FUNKCJA: PROJEKTANT	AUTOR: mgr inż. arch. Radekław Głowacki	NR UPRAWNIENIA: 8/KPOKK/2015	SPECJALNOŚĆ: ARCHITEKTONICZNA
PROJEKTANT	mgr inż. Piotr Świrzyński	KUP/0130/PWOK/09	KONSTRUKCJA